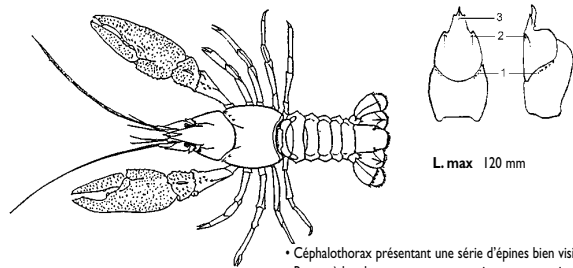


### Ecrevisse à "pieds blancs" *Austropotamobius pallipes*

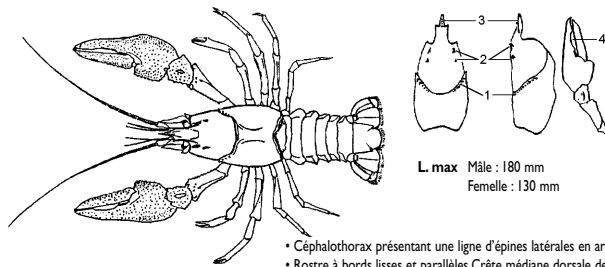


L. max 120 mm

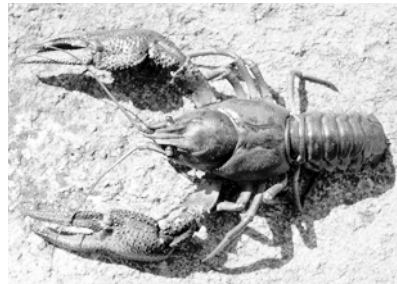


- Céphalothorax présentant une série d'épines bien visibles en arrière du sillon cervical (1). Crête postorbitale à une seule épine (2).
- Rostre à bords convergents se terminant par un triangle. Crête médiane dorsale peu marquée et non denticulée (3).

### Ecrevisse à "pieds rouges" *Astacus astacus*

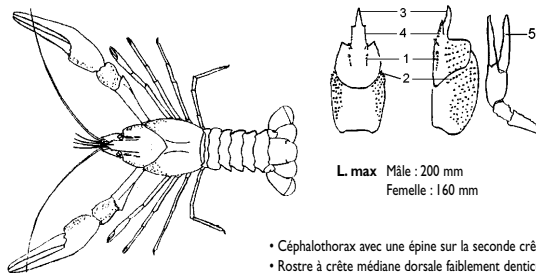


L. max Mâle : 180 mm  
Femelle : 130 mm



- Céphalothorax présentant une ligne d'épines latérales en arrière du sillon cervical (1). Crête postorbitale à deux épines (2).
- Rostre à bords lisses et parallèles. Crête médiane dorsale denticulée (3).
- Pinces rouges sur la face ventrale. Doigt fixe échancré chez le mâle (4).

### Ecrevisse à "pattes grêles" *Astacus leptodactylus*

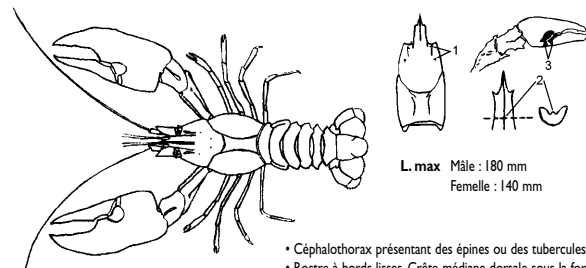


L. max Mâle : 200 mm  
Femelle : 160 mm



- Céphalothorax avec une épine sur la seconde crête postorbitale, puis une série d'épines (1). Flancs recouverts de nombreuses épines (2).
- Rostre à crête médiane dorsale faiblement denticulée (3) et partie basale denticulée (4).
- Pinces allongées, à bords tranchants presque droits et sans échancrure sur le doigt mobile (5).

### Ecrevisse de Californie *Pacifastacus leniusculus*

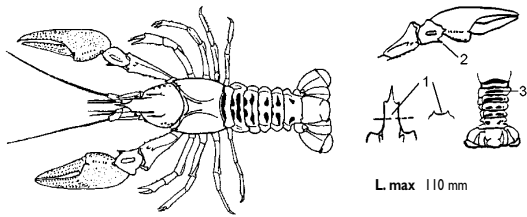


L. max Mâle : 180 mm  
Femelle : 140 mm



- Céphalothorax présentant des épines ou des tubercules sur la crête postorbitale (1).
- Rostre à bords lisses. Crête médiane dorsale sous la forme d'un bourrelet (2).
- Pinces massives (chez l'adulte) avec une tache blanche ou parfois bleu-vert (3).

### Ecrevisse américaine *Orconectes limonius*

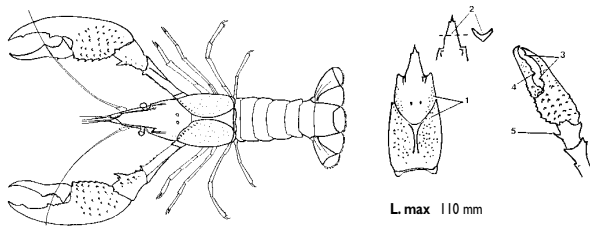


L. max 110 mm



- Rostre à bords presque parallèles se terminant par un triangle net. Section en forme de gouttière (1).
- Carpopodite possédant un ergot acéré typique (2).
- Abdomen présentant des taches marron-rouge sur sa face dorsale (3).

### Ecrevisse de Louisiane *Procambarus clarkii*



L. max 110 mm



- Série d'épines en arrière du sillon cervical (1).
- Rostre à bords convergents se terminant par un triangle. Crête médiane dorsale peu marquée (2).
- Pinces avec protubérances alternées sur leur tranchant (3,4), ergot bien visible (5).