



CAHIER DES CHARGES

LIFE04NAT/FR/000082

Intitulé de l'action : Exploitation des résineux des parcelles 35 et 36 en forêt communale de Champeau-en-Morvan (21)

Réf. Action : C3-2008-1-14

Maître d'ouvrage :

PNR du Morvan	X
ONF	
PNR du Haut-Jura	
ADAPEMONT	



Avril 2008

Dans le cadre du programme LIFE « Ruisseaux de têtes de bassins et faune patrimoniale associée », des actions de préservation et restauration des ruisseaux sont menées sur des sites Natura 2000 de Bourgogne et Franche-Comté. En contexte forestier, une des principales actions consiste à convertir les résineux de bords de cours d'eau en restaurant une ripisylve naturelle en utilisant des techniques de débardages respectueuses des hydrosystèmes.

1. Objectifs de l'action

Exploitation par coupe rase de deux parcelles d'Epicéas, sur sol très peu portant et très hydromorphe (sol à tendance tourbeuse). Le chantier est traversé par trois ruisseaux à fort enjeu patrimonial.

2. Contexte géographique (Cf. cartes jointes)

Région : Bourgogne

Département : Côte-d'Or

Communes : Champeau-en-Morvan

Le chantier se situe dans le site Natura 2000 FR 2600992, à 6 kilomètres à l'ouest de Saulieu (ouest Côte d'Or)

3. Abattage, débardage, façonnage des résineux

a) Configuration du chantier (Cf. cartes jointes)

- Parcelles exploitées : 35p et 36p
- Surfaces respectives : 2,71 ha et 3,34 ha, soit 6,05 ha
- Les parcelles sont bordées par une piste forestière carrossable, sortant aux deux bouts, interdite à la circulation publique
- Topographie : totalement plat
- Sol : Tendance tourbeuse marquée, sol très peu portant et très humide (sol fragile)
- Hydrographie : 3 ruisseaux à forte valeur patrimoniale à préserver lors de l'exploitation
- Les lignes de câble ne dépasseront probablement pas 200 mètres

b) Données de martelage

Parcelle	35 P - 2,71 Ha		
Essence	EPICEA		
Diamètre	nb	H	Volume
15			
20	172	12	34,4
25	157	14	56,5
30	146	16	87,6
35	127	18	116,8
40	116	20	154,3
45	60	20	101,4
50	31	20	64,5
55	18	18	40,3
60	17	18	45,9
65	7	16	19,7
70	4	16	13,1
75	2	16	7,5
80	1	16	4,3
85	3	18	16,5
TOTAL	861		763

Parcelle	36 P - 3,34 Ha		
Essence	EPICEA		
Diamètre	nb	H	Volume
15			
20	46	10	7,8
25	135	12	41,9
30	89	14	47,2
35	84	16	68,8
40	98	18	117,6
45	64	20	102,2
50	42	20	87,4
55	23	20	50
60	17	18	65
65	7	16	19,3
70	1	16	3,3
75	1	16	3,8
80	0		
85	0		
TOTAL	607		614

Volume total estimé : 1377 m³ soit 228 m³/ha

c) Organisation du chantier

- Abattage manuel, **huile de chaîne biodégradable OBLIGATOIRE**
- Débardage par câble téléphérique des arbres (entiers ou en pièces mais non façonnés car les rémanents doivent être extraits)
- Ebranchage et façonnage sur place de dépôt
- Tri par produits (5 catégories) défini par le RTE de l'ONF en bord de route
- Stockage des rémanents sur places de dépôt (ils seront valorisés ultérieurement)
- Le chantier et le tri des produits seront encadrés par l'agent local et/ou le RTE de l'ONF
- Deux journées de démonstration seront organisées

Précautions de chantier :

- Les feuillus et arbres morts seront conservés
- Les arbres ayant servi de pylônes seront abattus mais non débardés
- Les éventuelles traversées de ruisseaux seront aménagées d'une buse temporaire pour éviter que les arbres traient dedans (à mettre en place avec le chargé de mission du PNR Morvan – buses PEHD, déplaçables manuellement mises à dispositions)

4. Délais :

Si possible, réalisation du chantier d'avril à novembre 2008.

Les travaux devront **impérativement** être facturés dernier délai en février 2009.

5. Candidatures

Principaux critères de sélection

Le parc naturel régional du Morvan examinera l'ensemble des candidatures et arrêtera le choix du prestataire en se concentrant sur les points hiérarchisés comme suit :

- l'expérience du prestataire pour ce genre de travaux,
- le calendrier de travail proposé,
- le coût de la prestation.

Contenu des offres

Les offres devront comporter :

- la référence au programme LIFE Ruisseaux : **LIFE04NAT/FR/000082, C3-2008-1-14**
- la proposition d'un budget total et **détaillé par opérations** (abattage, débardage, façonnage et tri des produits)
- un calendrier de réalisation de la mission.

Dépôt des offres

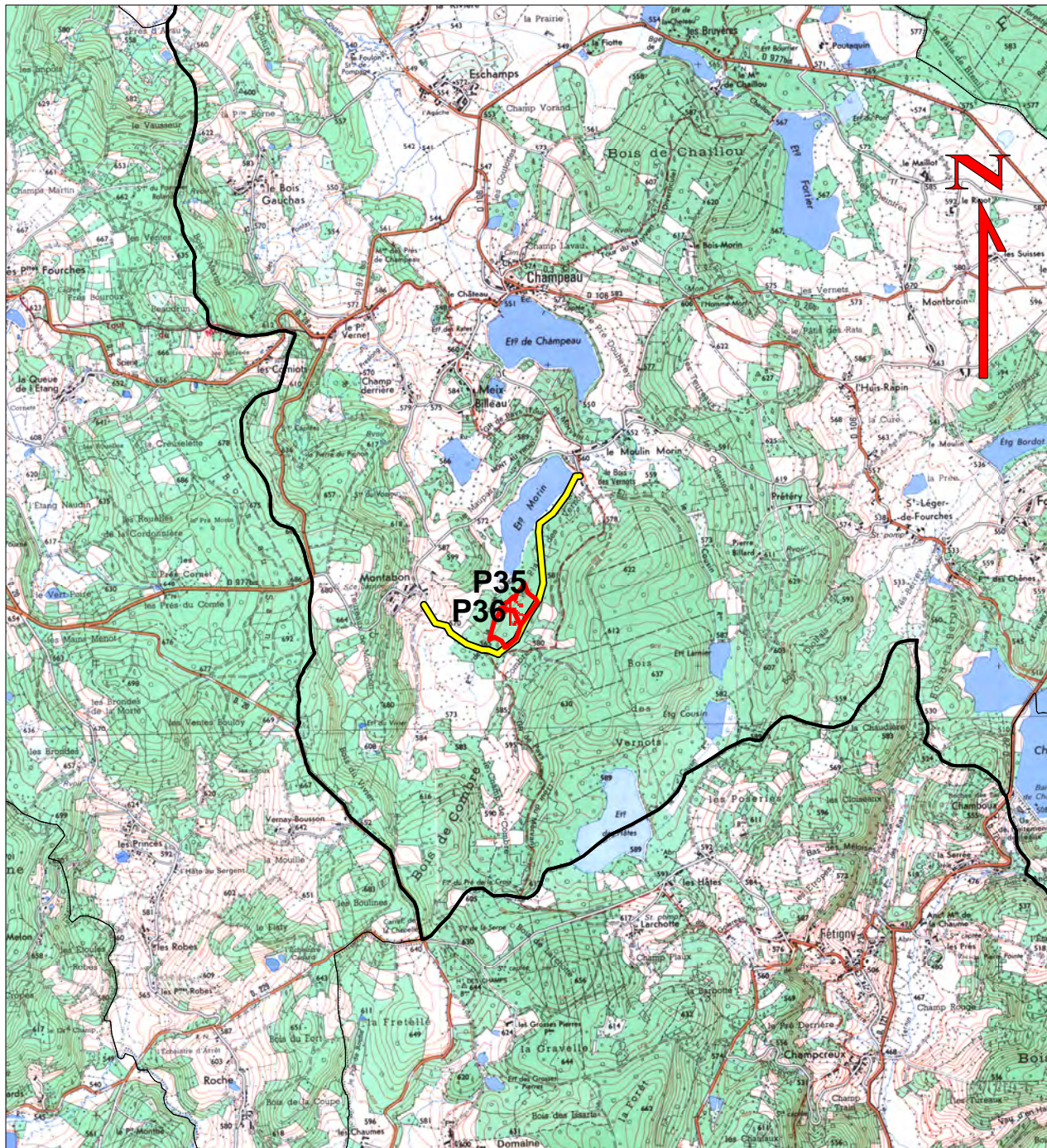
Les offres devront parvenir par courrier, au maître d'ouvrage au plus tard **le 16 mai 2008 à 12h00**.

Les offres sont à adresser à :

M. le Président du Syndicat Mixte du Parc Naturel Régional du Morvan
Offres LIFE C3-2008-1-14
Maison du Parc
58230 SAINT-BRISSON

Si besoin, les candidats peuvent obtenir des renseignements et visiter le chantier en contactant le chargé de mission concerné : P. DURLET, pierre.durlet@parcdumorvan.org 06.79.76.42.98. Les visites se feront accompagnées de l'agent local de L'ONF Pierre ANDREUTTI.

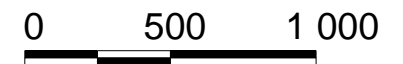
Parcelles 35 et 36 - vue d'ensemble



Surface exploitée par parcelle :
Parcelle 35 : 2,71 Ha
Parcelle 36 : 3,34 Ha

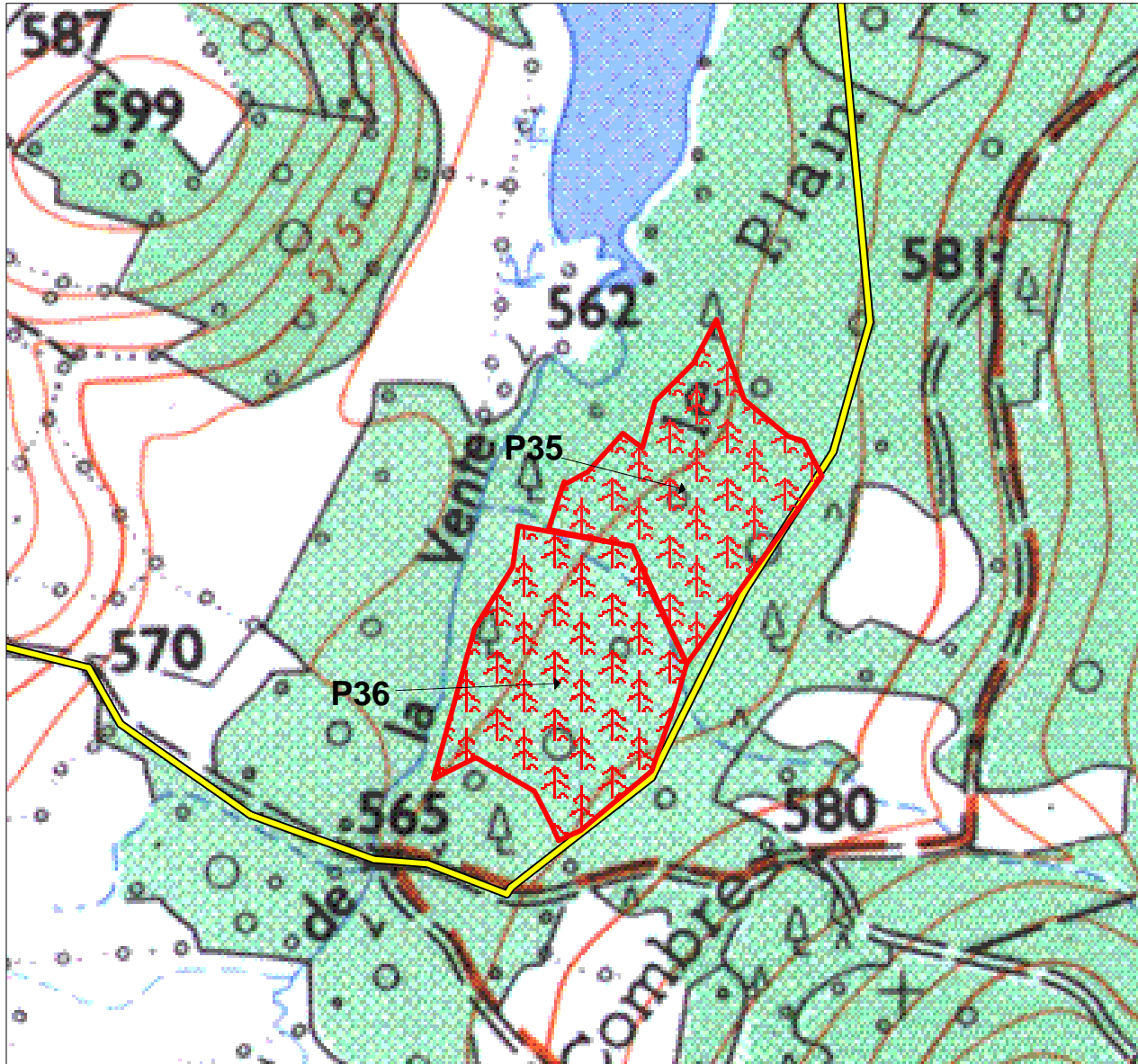
Nombre de tiges par parcelle :
Parcelle 35 : 861
Parcelle 36 : 607

Volume par parcelle :
Parcelle 35 : 763 m³
Parcelle 36 : 612 m³



Mètres

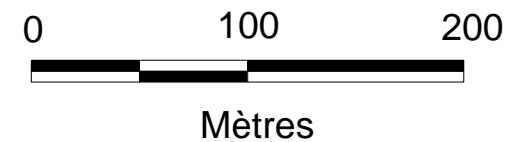
Parcelle 35 et 36 - vue de détail



Surface exploitée par parcelle :
Parcelle 35 : 2,71 Ha
Parcelle 36 : 3,34 Ha

Nombre de tiges par parcelle :
Parcelle 35 : 861
Parcelle 36 : 607

Volume par parcelle :
Parcelle 35 : 763 m³
Parcelle 36 : 612 m³



Photographies de la coupe :

